

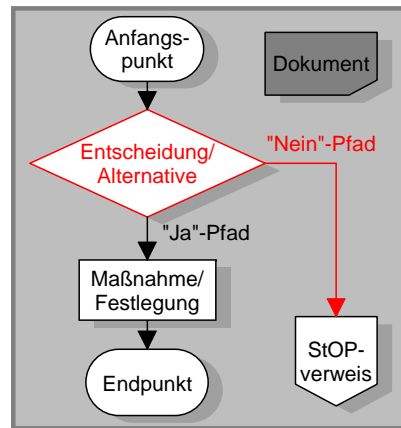
Krankenhaus: Dortmund - Klinikum Dortmund
 Fachabteilung: Innere Medizin Nord
 Übergeordneter StOP-Typ: Steuerung medizin-organisatorischer Prozesse
StOP-Bezeichnung: DFS ohne MRSA - Übersichtsdarstellung
 Autor: Drs. Risse/Rottmann/Bonnermann/L&L
 Stand:08.05.2003 Version: Endversion Gültig bis: 30.12.2003

Ansprechpartner: Prof. P. Kalmár / O. Kodalle, Tel.: (040) 41906-401, eMail: okodalle@lohfert.net

Abstract Festlegung der diagnostischen und therapeutischen Maßnahmen bei Diabetischem Fussyndrom (DFS) mit Hautläsion für die Fachabteilung Innere Medizin Nord / Diabetologie.

Für die vorgesehenen Kostenkalkulation ist eine am ökonomischen Aufwand orientierte Spreizung des StOP erforderlich. Daher erfolgte die Aufspreizung der orientierenden Übersichtsdarstellung in Form von definierten StOP-Wechsel mit Hinweis auf die darin enthaltenen weiteren organspezifischen Verfahren.

Legende: StOP - Symbole



Übersichtsdarstellung:

