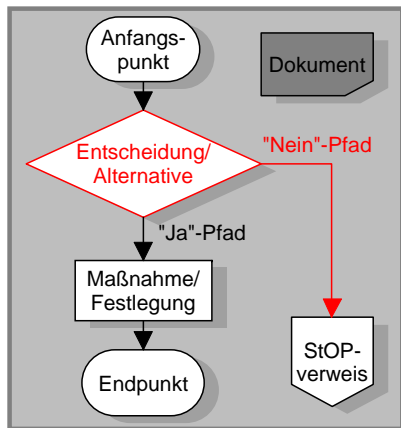


Abstract: Festlegung der Antibiotikatherapie bei MRSA für die Indikationen: MRSA - Besiedelung, DSF mit MRSA - Infektion, systemische Infektion mit MRSA und schwere systemische Infektion mit MRSA.

Cave: Generell sollte vor jeder Vancomycin-Therapie die Nierenfunktion überprüft werden und die Dauer von 14 Tagen nicht überschritten werden (Gesamtdosis nicht mehr als 25 g). Ist aus nachvollziehbaren Gründen eine längere Therapiedauer notwendig, so müssen unbedingt regelmäßig Serum-Talspiegel-Untersuchungen veranlasst werden. Die Serum-Talspiegel sollten bei Gabe von 0,5 g alle 6h zwischen 5 und 10 mg/l und bei 12h -Gabe von 1 g zwischen 5 und 10 mg/l liegen. Die Spitzenspiegel dürfen 40 mg/l nicht übersteigen. Die gleichzeitige Verabreichung potenziell nephrotoxischer oder ototoxischer Substanzen sollte vermieden werden.

Legende: StOP - Symbole



Übersichtsdarstellung :

