

Krankenhaus: Beispiel-Krankenhaus
 Fachabteilung: Innere Medizin
 Übergeordneter StOP-Typ: Steuerung medizin-organisatorischer Prozesse
StOP-Bezeichnung: DFS mit MRSA - Übersichtsdarstellung
 Autor: Lohfert&Lohfert AG
 Stand:01.06.2004

Version: 1.0 (Vorschlag) Gültig bis: 31.12.2004

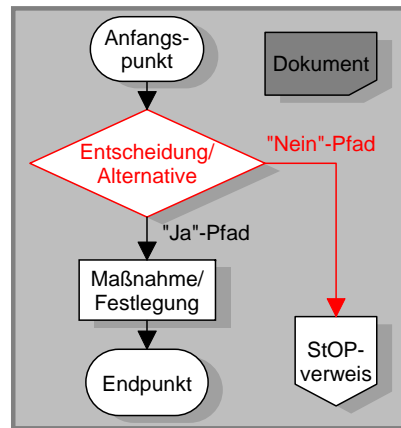
Ansprechpartner: Prof. P. Kalmár/O. Kodalle Tel.: (040) 41906-224 Email: okodalle@lohfert.net

Abstract:

Festlegung der diagnostischen und therapeutischen Maßnahmen bei Diabetischem Fussyndrom (DFS) mit Hautläsion für die Fachabteilung Innere Medizin / Diabetologie.

Für die vorgesehenen Kostenkalkulation ist eine am ökonomischen Aufwand orientierte Spreizung des StOP erforderlich. Daher erfolgte die Aufspaltung der orientierenden Übersichtsdarstellung in Form von definierten StOP-Wechsel mit Hinweis auf die darin enthaltenen weiteren organspezifischen Verfahren.

Legende: StOP - Symbole



Übersichtsdarstellung:

