

Krankenhaus: Dortmund - Klinikum Dortmund
 Fachabteilung: Innere Medizin Nord
 Übergeordneter StOP-Typ: Steuerung medizin-organisatorischer Prozesse
StOP-Bezeichnung: DFS mit MRSA - Übersichtsdarstellung
 Autor: Drs. Risse/Rottmann/Bonnermann/Karl-Wollweber/L&L
 Stand:08.05.2003 Version: Endversion Gültig bis: 28.11.2003

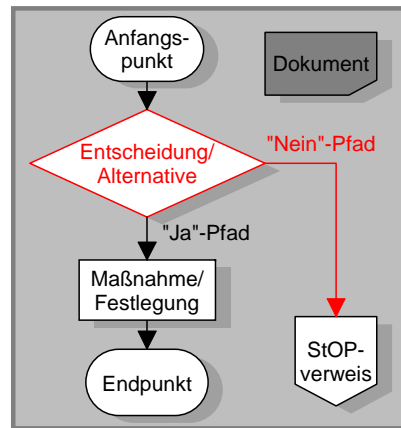
Ansprechpartner: Prof. P. Kalmár/O. Kodalle Tel.: (040) 41906-224 Email: okodalle@lohfert.net

Abstract:

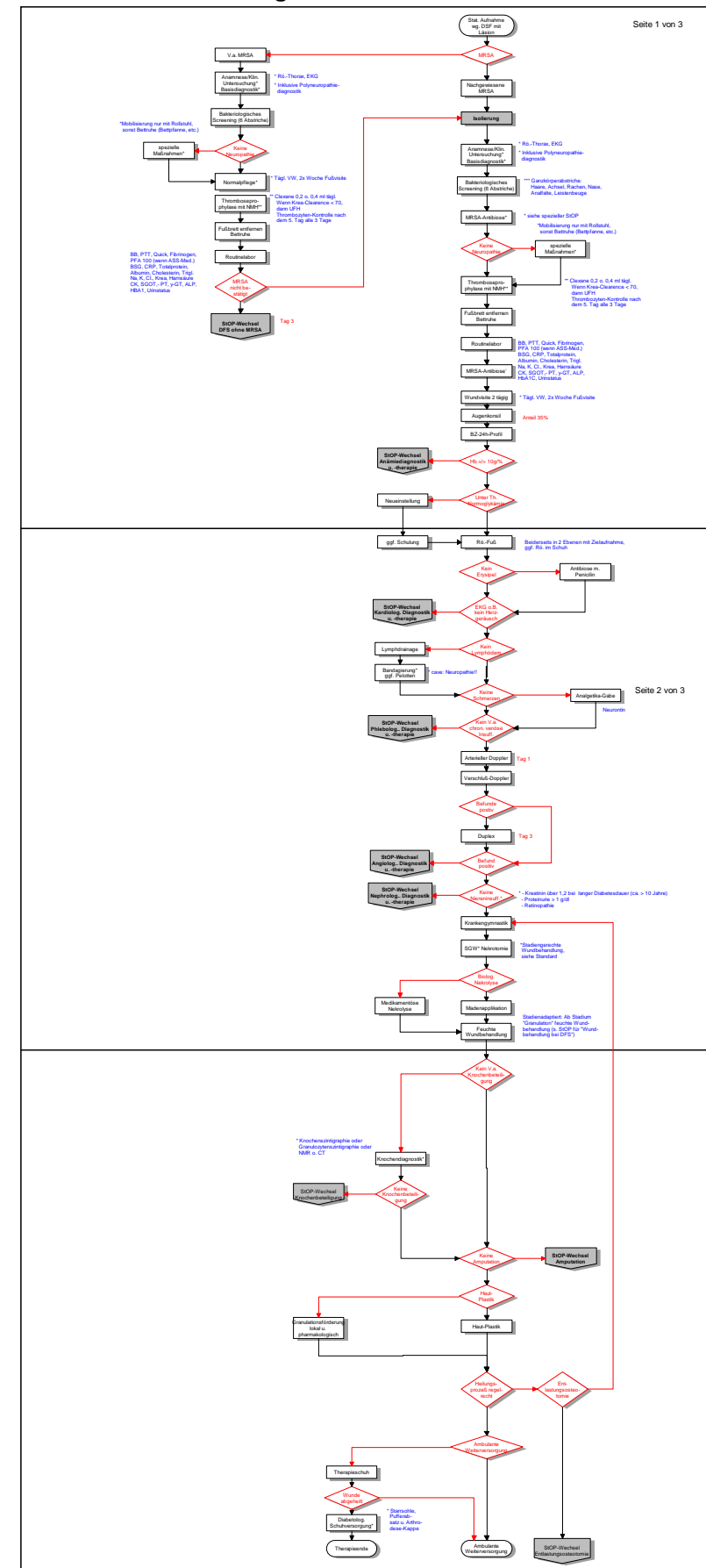
Festlegung der diagnostischen und therapeutischen Maßnahmen bei Diabetischem Fussyndrom (DFS) mit Hautläsion für die Fachabteilung Innere Medizin / Diabetologie.

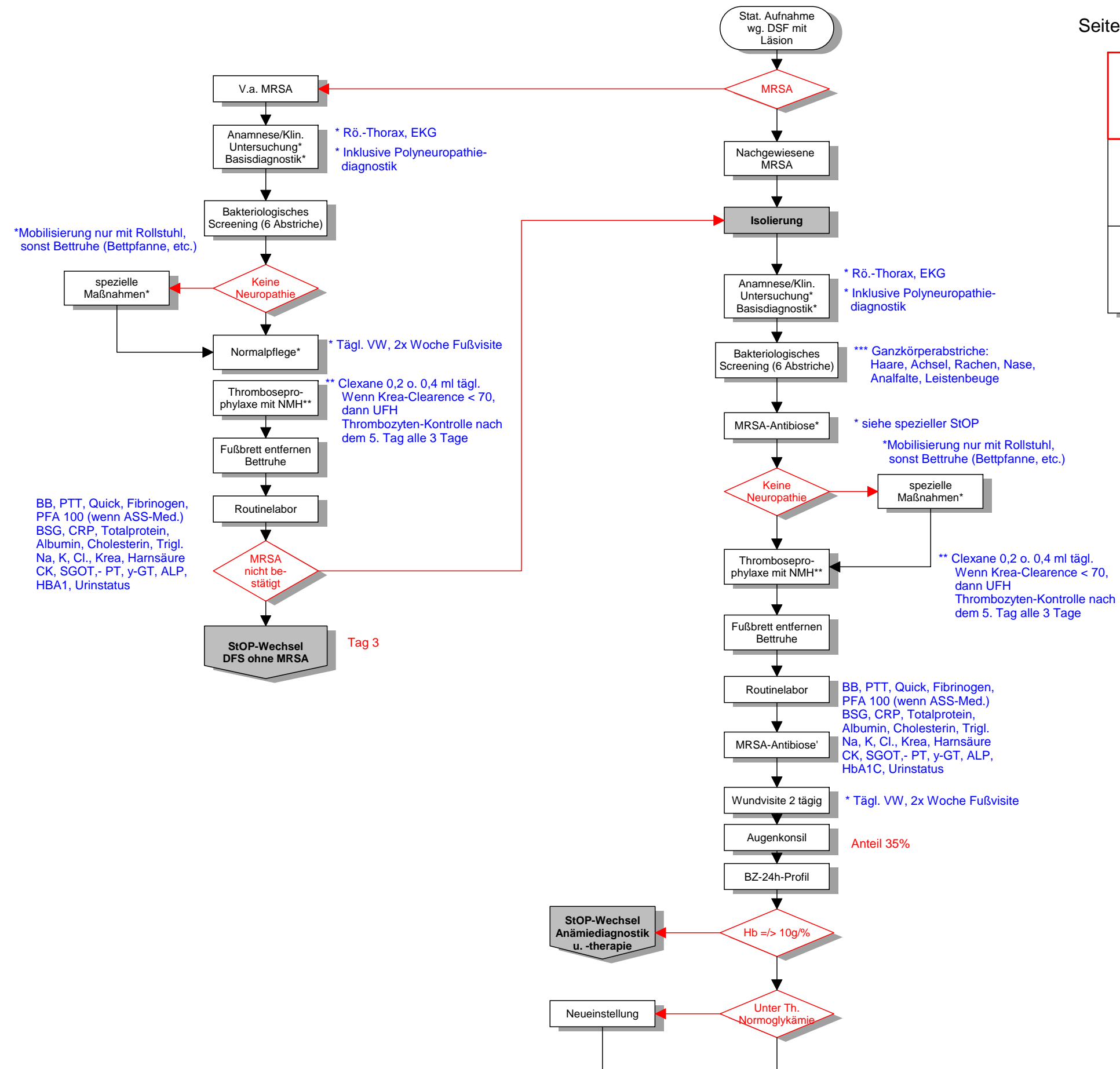
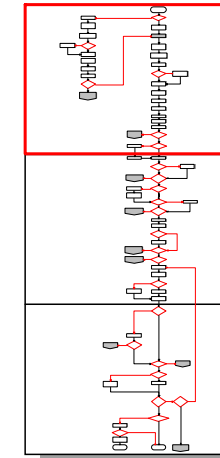
Für die vorgesehenen Kostenkalkulation ist eine am ökonomischen Aufwand orientierte Spreizung des StOP erforderlich. Daher erfolgte die Aufspreizung der orientierenden Übersichtsdarstellung in Form von definierten StOP-Wechsel mit Hinweis auf die darin enthaltenen weiteren organspezifischen Verfahren.

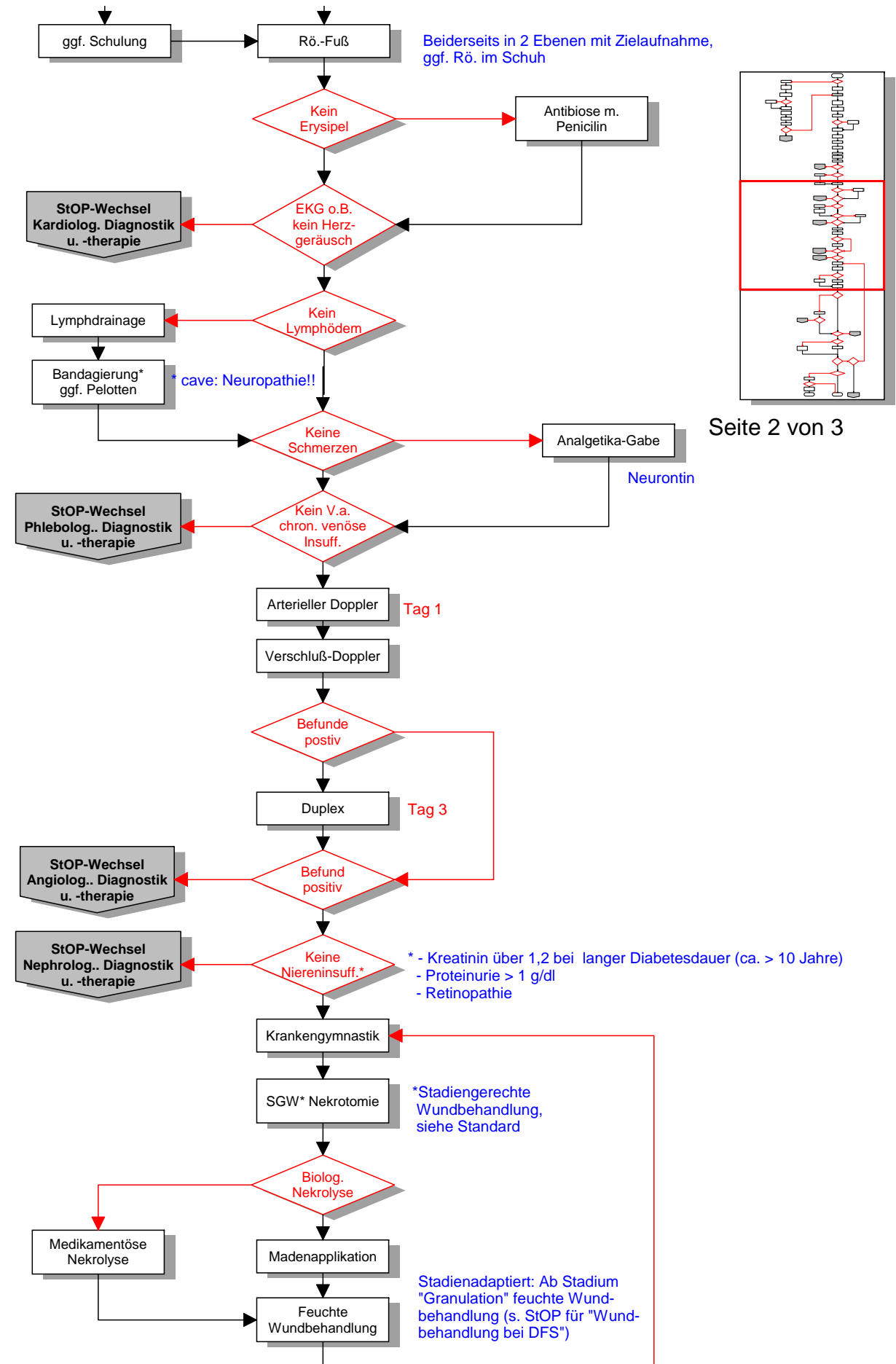
Legende: StOP - Symbole



Übersichtsdarstellung:







Seite 2 von 3

